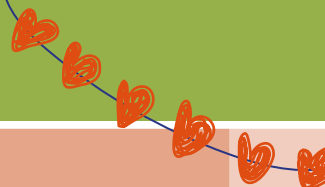


# Activités « à la carte » du matin dès 9h30



## POUR TOUS (ENFANTS ACCOMPAGNÉS D'ADULTE)

<b>Conte en images</b> « <i>L'Amour Divin avec Thérèse de Lisieux</i> » par Michèle Galland	De 9h30 à 11h <b>Inscription (*)</b>	Bibliothèque des Moines
<b>Atelier d'art floral</b>	De 9h30 à 11h <b>Inscription (*)</b>	Cloître Aile Sud
<b>Atelier chants</b>	À partir de 9h30 jusqu'à 11h	Basilique
<b>Atelier Jeu</b> « À la découverte de la Famille Salésienne de Don Bosco »	À partir de 9h30 jusqu'à 11h	Stand « Don Bosco » Aile Ouest
<b>Jeu de piste</b> « <i>L'Amour à travers les lieux de l'Abbaye</i> »	Départ toutes les 10 minutes à partir de 9h40 jusqu'à 10h30	Accueil

## POUR LES PETITS (0 À 4 ANS) ET LEURS PARENTS

<b>Atelier</b> « <i>Prière pyjama, découvrir l'amour de Dieu grand comme ça !</i> »	De 9h30 à 10h et de 10h30 à 11h <b>Inscription (*)</b>	Salle d'éveil à la foi
---	--	------------------------

## POUR LES 3 À 16 ANS (GARDERIE INCLUE)

<b>Jeux en bois, coloriages, etc.</b>	À partir de 9h30 jusqu'à 11h	Salle de jeux et garderie
<b>Atelier jeu</b> « <i>Apprendre à servir la messe</i> »	À partir de 9h30 jusqu'à 11h	Rendez-vous à la salle de jeux et garderie

## POUR LES 14 À 114 ANS

<b>Conférence</b> « <i>Les familles : école de vie ou de perfection ?</i> » de Jean-Michel Longneaux	De 9h30 à 11h <b>Inscription (*)</b>	Salle de la Sainte Famille
--	---	----------------------------

## POUR LES 16 À 116 ANS

<b>Ciné débat</b> « <i>Les arbres qui marchent</i> » de Pierre-Paul Renders	De 9h30 à 11h <b>Inscription (*)</b>	Salle Saint-François
<b>Atelier</b> « <i>Prier avec l'icône de la Sainte Famille</i> »	De 9h30 à 11h <b>Inscription (*)</b>	Chapelle de la maison diocésaine

## POUR LES 20 À 120 ANS

<b>Infos et débat</b> « <i>Visiteurs de Malades</i> »	À partir de 9h30 jusqu'à 11h	Stand « Pastorale de la Santé » Aile Ouest
---	------------------------------	--

(\*) Inscription par e-mail à [familles@evechetournai.be](mailto:familles@evechetournai.be) ou au 0489 98 77 70

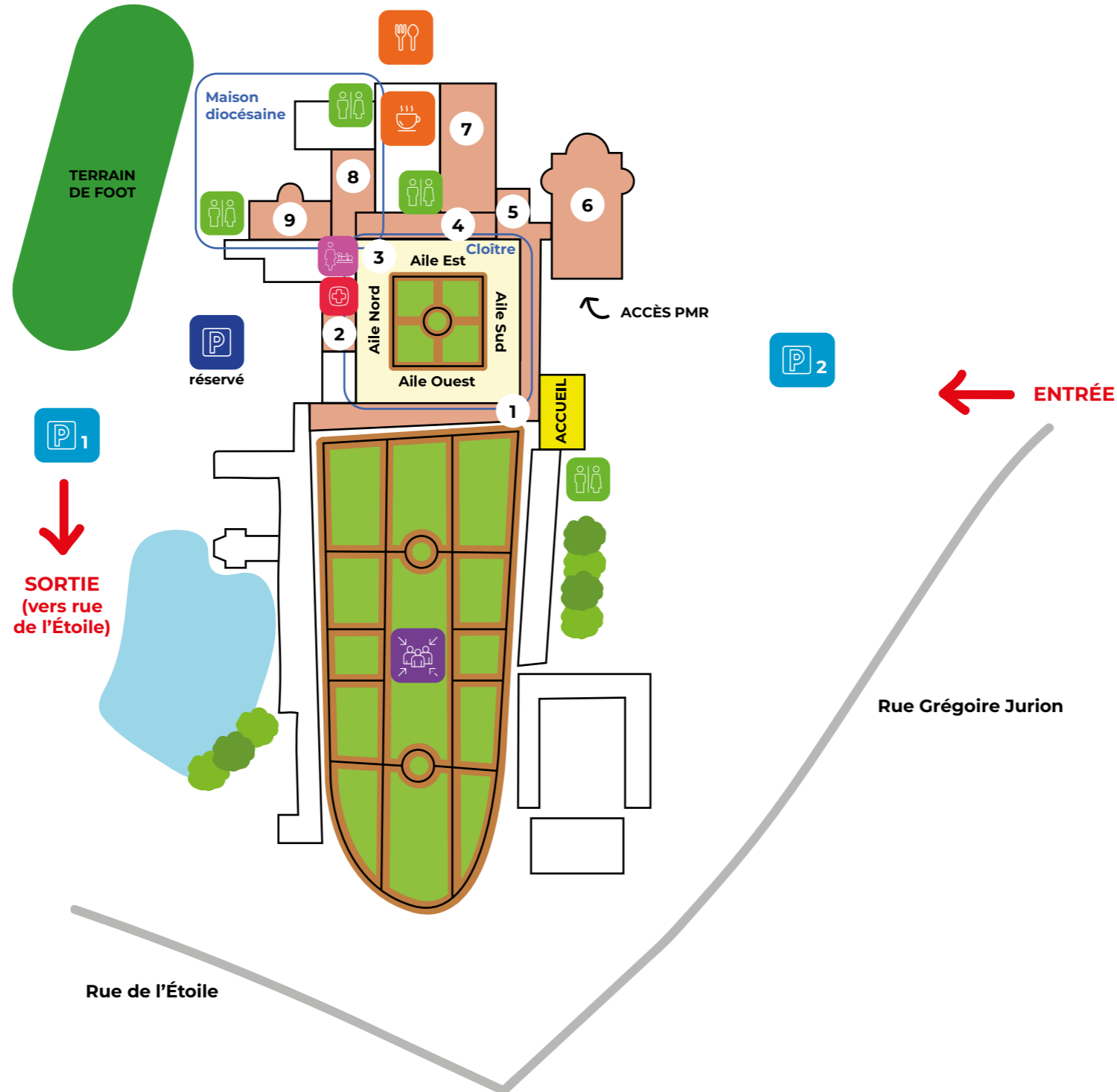
# Journée familiale « WE BELIEVE IN LOVE »

26 juin 2022 - Abbaye Notre-Dame de Bonne Espérance  
Rue Grégoire Jurion 22, 7120 Estinnes

## LÉGENDES :

-  Food-trucks
-  Café, bar, espace pique-nique
-  Toilettes
-  Baby room (change, micro-ondes)
-  Croix-Rouge
-  Point de rassemblement en cas d'urgence

- 1.** Bibliothèque des Moines\*\*
- 2.** Salle de la Sainte Famille
- 3.** Salle d'éveil à la foi
- 4.** Salle Saint-François
- 5.** Musée CHASHa
- 6.** Basilique
- 7.** Salle de jeux et garderie
- 8.** Grande salle
- 9.** Chapelle



## LE PROGRAMME :

- Dès 9h : Accueil des participants
- De 9h30 à 11h : Activités « à la carte »
- 11h15 : Eucharistie présidée par Mgr Guy Harpigny et animée par la pastorale des jeunes
- De 12h30 à 14h : Food-Trucks - Visite des différents stands
- De 13h à 16h30 : Activités « à la carte »
- 16h30 : Goûter surprise et verre de l'amitié

## LES DIFFÉRENTS STANDS :

### Aile Nord :

- Éveil à la foi
- Équipes Notre-Dame (END)
- Fraternité de route
- Pastorale des Couples et Familles

### Aile Est :

- Amis de St-Jacques de Compostelle
- Vocations et pèlerinages
- Scouts et Rise Up

### Aile Sud :

- Art floral (le matin uniquement)

### Aile Ouest :

- Famille Don Bosco
- Pastorale de la Santé
- Souffle de vie
- LGBT+ en Église
- Plateforme d'hébergements citoyens

# Activités « à la carte » de l'après-midi dès 13h

## POUR TOUS (ENFANTS ACCOMPAGNÉS D'ADULTE)

<b>Théâtre</b> « <i>Un père, deux fils, trois chemins</i> » de Anne Marbeau par la troupe du KT-âtre	De 14h à 15h <b>Inscription (*)</b>	Bibliothèque des Moines
<b>Atelier</b> « <i>Fabriquer et prier son chapelet</i> »	De 15h30 à 16h15 <b>Inscription (*)</b>	Grande salle de la maison diocésaine
<b>Atelier Jeu</b> « <i>À la découverte de la Famille Salésienne de Don Bosco</i> »	À partir de 14h jusqu'à 16h	Stand « Don Bosco » Aile Ouest
<b>Temps d'adoration</b> « <i>Prier devant le Saint-Sacrement</i> »	À partir de 13h jusqu'à 16h	Basilique, nef gauche

## POUR LES PETITS (0 À 4 ANS) ET LEURS PARENTS

<b>Atelier</b> « <i>Prière pyjama, découvrir l'amour de Dieu grand comme ça !</i> »	De 14h à 14h30 et de 15h à 15h30 <b>Inscription (*)</b>	Salle d'éveil à la foi
---	--	------------------------

## POUR LES 3 À 16 ANS (GARDERIE INCLUE)

<b>Jeux en bois, coloriages, etc.</b>	À partir de 13h30 jusqu'à 16h30	Salle de jeux et garderie
<b>Origami</b> « <i>Former sa famille en papier et prier pour elle</i> »	À partir de 13h30 jusqu'à 16h	Salle de jeux et garderie
<b>Atelier jeu</b> « <i>Apprendre à servir la messe</i> »	À partir de 13h30 jusqu'à 16h	Rendez-vous à la salle de jeux et garderie
<b>Animation</b> « <i>Le cirque dans tous ses états</i> »	À partir de 14h30 jusqu'à 16h30	Salle de jeux et garderie

## POUR LES 12 À 18 ANS

<b>Mini-conférence</b> « <i>Génération écologie</i> »	De 14h à 15h30 <b>Inscription (*)</b>	Salle Saint-François
---	--	----------------------

## POUR LES 12 À 112 ANS

<b>Foot</b>	De 15h45 à 16h30	Terrain de foot
-------------	------------------	-----------------

## POUR LES 20 À 120 ANS

<b>Infos et débat</b> « <i>Visiteurs de Malades</i> »	À partir de 13h30 jusqu'à 16h30	Stand « Pastorale de la Santé » Aile Ouest
---	---------------------------------	--

## POUR LES 25 À 125 ANS

<b>Table ronde</b> « <i>Famille et catéchèse, si on en parlait ?</i> » avec Henri Derroitte	De 15h15 à 16h15 <b>Inscription (*)</b>	Salle de la Sainte Famille
---	--	----------------------------